

МОСКОВСКИЙ ЦЕНТР КАЧЕСТВА ОБРАЗОВАНИЯ

Результаты диагностики знаний обучающихся

Частное образовательное учреждение "Частная общеобразовательная школа "Ступени"

Дата: 03.04.2014

Предмет: РУССКИЙ ЯЗЫК

Округ: Западный

ОО: Школа Ступени

Класс: 7А

Фамилия, имя	№ уч.	Вариант	1	2	3	4	5	6	7	8	9	10	11	12	13	14	15	16	17	18	19	20	21	22	23	24	Балл	% вып. теста	Оценка за тест	Школьная оценка	Рейтинг
	1	4604	2-	3-	4-	2-	3-	3-	4-	1-	2-	2+	2+	3+	1+	2-	3-	0	0	0							4	22	2		7
	2	4601	4+	2+	4+	3+	2+	3+	4-	1+	2-	3+	2+	4+	3-	2+	1+	1	1	1							15	83	5		2
	3	4601	2-	2+	1-	3+	2+	2-	4-	2-	4+	3+	1-	4+	2-	2+	3-	1	1	0							9	50	3		5
	4	4602	2-	3+	1+	4+	2+	3+	1-	1+	3+	3+	4+	2+	1+	4+	2+	1	1	1							16	89	5		1
	5	4603	4-	2-	1+	1-	4+	2+	2-	4-	4+	3+	1+	4+	3+	2-	2-	0	1	0							9	50	3		5
	6	4601	2-	2+	4+	1-	2+	2-	4-	2-	2-	3+	2+	4+	3-	2+	3-	1	0	1							9	50	3		5
	8	4602	3-	3+	1+	4+	3-	3+	2+	1+	3+	3+	4+	2+	1+	4+	4-	0	1	1							14	78	4		3
	9	4603	2-	4-	1+	4-	3-	2+	1+	1-	4+	3+	1+	4+	3+	2-	2-	1	1	0							10	56	3		4
	10	4602	4-	3+	3-	2-	3-	1-	2+	3-	2-	3+	4+	4-	4-	2-	4-	0	0	0							4	22	2		7
	11	4604	4-	2+	2+	1-	3-	4+	4-	1-	2-	1-	3-	2-	1+	2-	4+	0	1	0							6	33	3		6

Число учащихся: 10

Среднее:

9.6

53.3

3.3

0

Оценка	Кол-во уч.	%
5	2	20%
4	1	10%
3	5	50%
2	2	20%

Условия проведения: в присутствии наблюдателя.

Анализ выполнения заданий**Округ:** Западный**Предмет:** РУССКИЙ ЯЗЫК**ОО:** Школа Ступени**Дата тестирования:** 03.04.2014**Класс:** 7А**Вариант:** 4601

Номер задания	Проверяемое знание/умение	Результаты выполнения заданий				
		номер учащегося по списку класса			Класс	Вся выборка (город)
		2	3	6		
1	Разбор слова по составу (морфемный анализ)	1	0	0	1 балл - 33%	1 балл - 39%
2	Различение частей речи	1	1	1	1 балл - 100%	1 балл - 76%
3	Окончания причастий	1	0	1	1 балл - 67%	1 балл - 70%
4	Слитное и раздельное написание НЕ с различными частями речи	1	1	0	1 балл - 67%	1 балл - 59%
5	Гласные в суффиксах глаголов, причастий, деепричастий	1	1	1	1 балл - 100%	1 балл - 79%
6	Н/НН в суффиксах причастий, отглагольных прилагательных и в образованных от них существительных и наречиях	1	0	0	1 балл - 33%	1 балл - 52%
7	Пунктуация в предложениях с причастными оборотами	0	0	0	1 балл - 0%	1 балл - 45%
8	Синтаксические грамматические нормы (обобщение)	1	0	0	1 балл - 33%	1 балл - 51%
9	Синтаксические грамматические нормы построения предложений с деепричастием и деепричастным оборотом	0	1	0	1 балл - 33%	1 балл - 57%
10	Смысловая связь между предложениями текста	1	1	1	1 балл - 100%	1 балл - 84%
11	Определение темы и/или основной мысли текста	1	0	1	1 балл - 67%	1 балл - 39%
12	Характеристика текста (по стилю, типу речи, способу и средствам связи, средствам речевой выразительности)	1	1	1	1 балл - 100%	1 балл - 41%
13	Толкование значения словосочетания или лексического значения слова из текста	0	0	0	1 балл - 0%	1 балл - 58%
14	Грамматический анализ предложений и словосочетаний в тексте	1	1	1	1 балл - 100%	1 балл - 36%
15	Словообразование языковых единиц в тексте	1	0	0	1 балл - 33%	1 балл - 26%
16	Морфологическая характеристика слов из текста	1	1	1	1 балл - 100%	1 балл - 62%
17	Пунктуационный анализ предложений текста	1	1	0	1 балл - 67%	1 балл - 70%
18	Лексическая синонимия / или грамматическая синонимия предложений текста	1	0	1	1 балл - 67%	1 балл - 40%

Анализ выполнения заданий**Округ:** Западный**Предмет:** РУССКИЙ ЯЗЫК**ОО:** Школа Ступени**Дата тестирования:** 03.04.2014**Класс:** 7А**Вариант:** 4602

Номер задания	Проверяемое знание/умение	Результаты выполнения заданий				
		номер учащегося по списку класса			Класс	Вся выборка (город)
		4	8	10		
1	Разбор слова по составу (морфемный анализ)	0	0	0	1 балл - 0%	1 балл - 48%
2	Различение частей речи	1	1	1	1 балл - 100%	1 балл - 73%
3	Окончания причастий	1	1	0	1 балл - 67%	1 балл - 71%
4	Слитное и раздельное написание НЕ с различными частями речи	1	1	0	1 балл - 67%	1 балл - 58%
5	Гласные в суффиксах глаголов, причастий, деепричастий	1	0	0	1 балл - 33%	1 балл - 59%
6	Н/НН в суффиксах причастий, отглагольных прилагательных и в образованных от них существительных и наречиях	1	1	0	1 балл - 67%	1 балл - 47%
7	Пунктуация в предложениях с причастными оборотами	0	1	1	1 балл - 67%	1 балл - 73%
8	Синтаксические грамматические нормы (обобщение)	1	1	0	1 балл - 67%	1 балл - 79%
9	Синтаксические грамматические нормы построения предложений с деепричастием и деепричастным оборотом	1	1	0	1 балл - 67%	1 балл - 63%
10	Смысловая связь между предложениями текста	1	1	1	1 балл - 100%	1 балл - 87%
11	Определение темы и/или основной мысли текста	1	1	1	1 балл - 100%	1 балл - 76%
12	Характеристика текста (по стилю, типу речи, способу и средствам связи, средствам речевой выразительности)	1	1	0	1 балл - 67%	1 балл - 49%
13	Толкование значения словосочетания или лексического значения слова из текста	1	1	0	1 балл - 67%	1 балл - 58%
14	Грамматический анализ предложений и словосочетаний в тексте	1	1	0	1 балл - 67%	1 балл - 62%
15	Словообразование языковых единиц в тексте	1	0	0	1 балл - 33%	1 балл - 54%
16	Морфологическая характеристика слов из текста	1	0	0	1 балл - 33%	1 балл - 67%
17	Пунктуационный анализ предложений текста	1	1	0	1 балл - 67%	1 балл - 70%
18	Лексическая синонимия / или грамматическая синонимия предложений текста	1	1	0	1 балл - 67%	1 балл - 30%

Анализ выполнения заданий**Округ:** Западный**Предмет:** РУССКИЙ ЯЗЫК**ОО:** Школа Ступени**Дата тестирования:** 03.04.2014**Класс:** 7А**Вариант:** 4603

Номер задания	Проверяемое знание/умение	Результаты выполнения заданий			
		номер учащегося по списку класса		Класс	Вся выборка (город)
		5	9		
1	Разбор слова по составу (морфемный анализ)	0	0	1 балл - 0%	1 балл - 40%
2	Различение частей речи	0	0	1 балл - 0%	1 балл - 75%
3	Окончания причастий	1	1	1 балл - 100%	1 балл - 79%
4	Слитное и раздельное написание НЕ с различными частями речи	0	0	1 балл - 0%	1 балл - 59%
5	Гласные в суффиксах глаголов, причастий, деепричастий	1	0	1 балл - 50%	1 балл - 53%
6	Н/НН в суффиксах причастий, отглагольных прилагательных и в образованных от них существительных и наречиях	1	1	1 балл - 100%	1 балл - 66%
7	Пунктуация в предложениях с причастными оборотами	0	1	1 балл - 50%	1 балл - 53%
8	Синтаксические грамматические нормы (обобщение)	0	0	1 балл - 0%	1 балл - 29%
9	Синтаксические грамматические нормы построения предложений с деепричастием и деепричастным оборотом	1	1	1 балл - 100%	1 балл - 59%
10	Смысловая связь между предложениями текста	1	1	1 балл - 100%	1 балл - 76%
11	Определение темы и/или основной мысли текста	1	1	1 балл - 100%	1 балл - 77%
12	Характеристика текста (по стилю, типу речи, способу и средствам связи, средствам речевой выразительности)	1	1	1 балл - 100%	1 балл - 69%
13	Толкование значения словосочетания или лексического значения слова из текста	1	1	1 балл - 100%	1 балл - 89%
14	Грамматический анализ предложений и словосочетаний в тексте	0	0	1 балл - 0%	1 балл - 42%
15	Словообразование языковых единиц в тексте	0	0	1 балл - 0%	1 балл - 30%
16	Морфологическая характеристика слов из текста	0	1	1 балл - 50%	1 балл - 64%
17	Пунктуационный анализ предложений текста	1	1	1 балл - 100%	1 балл - 58%
18	Лексическая синонимия / или грамматическая синонимия предложений текста	0	0	1 балл - 0%	1 балл - 41%

Анализ выполнения заданий**Округ:** Западный**Предмет:** РУССКИЙ ЯЗЫК**ОО:** Школа Ступени**Дата тестирования:** 03.04.2014**Класс:** 7А**Вариант:** 4604

Номер задания	Проверяемое знание/умение	Результаты выполнения заданий			
		номер учащегося по списку класса		Класс	Вся выборка (город)
		1	11		
1	Разбор слова по составу (морфемный анализ)	0	0	1 балл - 0%	1 балл - 52%
2	Различение частей речи	0	1	1 балл - 50%	1 балл - 66%
3	Окончания причастий	0	1	1 балл - 50%	1 балл - 85%
4	Слитное и раздельное написание НЕ с различными частями речи	0	0	1 балл - 0%	1 балл - 59%
5	Гласные в суффиксах глаголов, причастий, деепричастий	0	0	1 балл - 0%	1 балл - 39%
6	Н/НН в суффиксах причастий, отглагольных прилагательных и в образованных от них существительных и наречиях	0	1	1 балл - 50%	1 балл - 69%
7	Пунктуация в предложениях с причастными оборотами	0	0	1 балл - 0%	1 балл - 57%
8	Синтаксические грамматические нормы (обобщение)	0	0	1 балл - 0%	1 балл - 37%
9	Синтаксические грамматические нормы построения предложений с деепричастием и деепричастным оборотом	0	0	1 балл - 0%	1 балл - 59%
10	Смысловая связь между предложениями текста	1	0	1 балл - 50%	1 балл - 54%
11	Определение темы и/или основной мысли текста	1	0	1 балл - 50%	1 балл - 77%
12	Характеристика текста (по стилю, типу речи, способу и средствам связи, средствам речевой выразительности)	1	0	1 балл - 50%	1 балл - 32%
13	Толкование значения словосочетания или лексического значения слова из текста	1	1	1 балл - 100%	1 балл - 73%
14	Грамматический анализ предложений и словосочетаний в тексте	0	0	1 балл - 0%	1 балл - 35%
15	Словообразование языковых единиц в тексте	0	1	1 балл - 50%	1 балл - 58%
16	Морфологическая характеристика слов из текста	0	0	1 балл - 0%	1 балл - 55%
17	Пунктуационный анализ предложений текста	0	1	1 балл - 50%	1 балл - 62%
18	Лексическая синонимия / или грамматическая синонимия предложений текста	0	0	1 балл - 0%	1 балл - 18%

Структура знаний учащихся

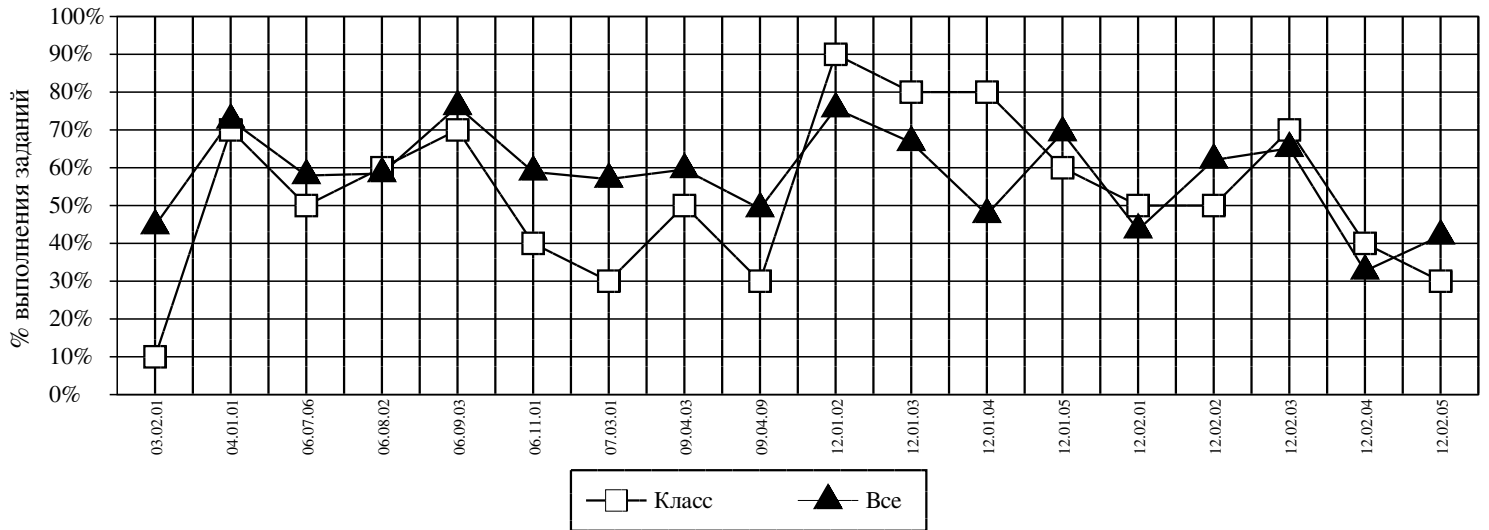
Округ: Западный

Предмет: РУССКИЙ ЯЗЫК

ОО: Школа Ступени

Дата тестирования: 03.04.2014

Класс: 7А



<i>Код</i>	<i>КЭС</i>	<i>Класс (%)</i>	<i>Все (%)</i>
03.02.01	РАЗБОР СЛОВА ПО СОСТАВУ (МОРФЕМНЫЙ АНАЛИЗ)	10	45
04.01.01	РАЗЛИЧЕНИЕ ЧАСТЕЙ РЕЧИ	70	73
06.07.06	ГЛАСНЫЕ В СУФФИКСАХ ГЛАГОЛОВ, ПРИЧАСТИЙ, ДБЕПРИЧАСТИЙ	50	58
06.08.02	Н/НН В СУФФИКСАХ ПРИЧАСТИЙ, ОТГЛАГОЛЬНЫХ ПРИЛАГАТЕЛЬНЫХ И В ОБРАЗОВАННЫХ ОТ НИХ СУЩЕСТВИТЕЛЬНЫХ И НАРЕЧИЯХ	60	58
06.09.03	ОКОНЧАНИЯ ПРИЧАСТИЙ	70	76
06.11.01	СЛИТНОЕ И РАЗДЕЛЬНОЕ НАПИСАНИЕ НЕ С РАЗЛИЧНЫМИ ЧАСТЯМИ РЕЧИ	40	59
07.03.01	ПУНКТУАЦИЯ В ПРЕДЛОЖЕНИЯХ С ПРИЧАСТНЫМИ ОБОРОТАМИ	30	57
09.04.03	СИНТАКСИЧЕСКИЕ ГРАММАТИЧЕСКИЕ НОРМЫ ПОСТРОЕНИЯ ПРЕДЛОЖЕНИЙ С ДБЕПРИЧАСТИЕМ И ДБЕПРИЧАСТНЫМ ОБОРОТОМ	50	60
09.04.09	СИНТАКСИЧЕСКИЕ ГРАММАТИЧЕСКИЕ НОРМЫ (ОБОБЩЕНИЕ)	30	49
12.01.02	СМЫСЛОВАЯ СВЯЗЬ МЕЖДУ ПРЕДЛОЖЕНИЯМИ ТЕКСТА	90	76
12.01.03	ОПРЕДЕЛЕНИЕ ТЕМЫ И/ИЛИ ОСНОВНОЙ МЫСЛИ ТЕКСТА	80	67
12.01.04	ХАРАКТЕРИСТИКА ТЕКСТА (ПО СТИЛЮ, ТИПУ РЕЧИ, СПОСОБУ И СРЕДСТВАМ СВЯЗИ, СРЕДСТВАМ РЕЧЕВОЙ ВЫРАЗИТЕЛЬНОСТИ)	80	48
12.01.05	ТОЛКОВАНИЕ ЗНАЧЕНИЯ СЛОВСОЧЕТАНИЯ ИЛИ ЛЕКСИЧЕСКОГО ЗНАЧЕНИЯ СЛОВА ИЗ ТЕКСТА	60	69
12.02.01	ГРАММАТИЧЕСКИЙ АНАЛИЗ ПРЕДЛОЖЕНИЙ И СЛОВСОЧЕТАНИЙ В ТЕКСТЕ	50	44
12.02.02	МОРФОЛОГИЧЕСКАЯ ХАРАКТЕРИСТИКА СЛОВ ИЗ ТЕКСТА	50	62
12.02.03	ПУНКТУАЦИОННЫЙ АНАЛИЗ ПРЕДЛОЖЕНИЙ ТЕКСТА	70	65
12.02.04	ЛЕКСИЧЕСКАЯ СИНОНИМИЯ / ИЛИ ГРАММАТИЧЕСКАЯ СИНОНИМИЯ ПРЕДЛОЖЕНИЙ ТЕКСТА	40	33
12.02.05	СЛОВООБРАЗОВАНИЕ ЯЗЫКОВЫХ ЕДИНИЦ В ТЕКСТЕ	30	42

Средний % выполнения теста: 53% 58%