

МОСКОВСКИЙ ЦЕНТР КАЧЕСТВА ОБРАЗОВАНИЯ

Результаты диагностики знаний обучающихся

Дата: 06.02.2013

Предмет: РУССКИЙ ЯЗЫК

Округ: Западный

ОУ: Школа Ступени

Класс: 7А

Фамилия, имя	№ уч.	Вариант	1	2	3	4	5	6	7	8	9	10	11	12	13	14	15	16	17	18	19	20	21	22	23	24	Балл	% вып. теста	Оценка за тест	Школьная оценка	Рейтинг
	1	3003	1+	4+	3+	2+	4+	2+	3+	4+	3+	2+	2-	4-	4+	1+	2+	1	1	1							16	89	5	4	2
	2	3001	3-	1+	2+	3+	2+	4-	4-	3-	3+	1+	4+	4-	4+	4-	4+	0	0	0							9	50	3	3	5
	3	3001	4+	1+	2+	3+	2+	3+	3+	2+	3+	1+	4+	1-	4+	1+	4+	1	1	1							17	94	5	4	1
	4	3004	2+	4+	3+	3-	3+	1+	2-	1+	4+	2+	1+	2-	2+	2-	4+	1	1	0							13	72	4	3	3
	5	3002	3-	4-	3-	3-	3+	4-	4-	1+	3+	2-	2+	2-	1+	1+	2+	1	0	0							8	44	3	3	6
	6	3003	3-	4+	3+	2+	2-	4-	4+	4+	3+	2+	3+	2-	2-	3-	2+	0	0	1							10	56	3	3	4

Число учащихся: 6

Среднее:

12.2

67.6

3.8

3.3

Оценка	Число	%
5	2	33.3%
4	1	16.7%
3	3	50%
2	0	0%

Условия проведения: в присутствии наблюдателя.

Анализ выполнения заданий**Округ:** Западный**Предмет:** РУССКИЙ ЯЗЫК**Школа:** Школа Ступени**Дата тестирования:** 06.02.2013**Класс:** 7А**Вариант:** 3001

Номер задания	Проверяемое знание/умение	Результаты выполнения задания			
		номер ученика		Класс	Вся выборка (город)
		2	3		
1	Разбор слова по составу (морфемный анализ)	0	1	1 балл - 50%	1 балл - 79%
2	Различение частей речи	1	1	1 балл - 100%	1 балл - 66%
3	Правописание окончаний причастий	1	1	1 балл - 100%	1 балл - 70%
4	О и Е(Ё) после шипящих и Ц в разных морфемах	1	1	1 балл - 100%	1 балл - 80%
5	Гласные в суффиксах глаголов, причастий, деепричастий	1	1	1 балл - 100%	1 балл - 78%
6	-Н- и -НН- в причастиях и отглагольных прилагательных	0	1	1 балл - 50%	1 балл - 60%
7	Пунктуация в предложениях с причастными оборотами	0	1	1 балл - 50%	1 балл - 66%
8	Нормы построения предложений с причастным оборотом	0	1	1 балл - 50%	1 балл - 61%
9	Нормы построения предложения с деепричастием и/или деепричастным оборотом	1	1	1 балл - 100%	1 балл - 71%
10	Смысловая связь между предложениями текста	1	1	1 балл - 100%	1 балл - 66%
11	Определение темы и/или основной мысли текста	1	1	1 балл - 100%	1 балл - 61%
12	Характеристика текста (по стилю, типу речи, способу и средствам связи, средствам речевой выразительности)	0	0	1 балл - 0%	1 балл - 33%
13	Толкование словосочетания или лексического значения слова из текста	1	1	1 балл - 100%	1 балл - 87%
14	Выборочный синтаксический анализ предложений текста	0	1	1 балл - 50%	1 балл - 58%
15	Способы образования слов из текста	1	1	1 балл - 100%	1 балл - 40%
16	Морфологическая характеристика слов из текста	0	1	1 балл - 50%	1 балл - 81%
17	Пунктуационный анализ предложений текста	0	1	1 балл - 50%	1 балл - 66%
18	Синтаксическая синонимия предложений текста	0	1	1 балл - 50%	1 балл - 32%

Анализ выполнения заданий**Округ:** Западный**Предмет:** РУССКИЙ ЯЗЫК**Школа:** Школа Ступени**Дата тестирования:** 06.02.2013**Класс:** 7А**Вариант:** 3002

Номер задания	Проверяемое знание/умение	Результаты выполнения задания		
		номер ученика	Класс	Вся выборка (город)
		5		
1	Разбор слова по составу (морфемный анализ)	0	1 балл - 0%	1 балл - 77%
2	Различение частей речи	0	1 балл - 0%	1 балл - 77%
3	Правописание окончаний причастий	0	1 балл - 0%	1 балл - 64%
4	О и Е(Ё) после шипящих и Ц в разных морфемах	0	1 балл - 0%	1 балл - 75%
5	Гласные в суффиксах глаголов, причастий, деепричастий	1	1 балл - 100%	1 балл - 71%
6	-Н- и -НН- в причастиях и отглагольных прилагательных	0	1 балл - 0%	1 балл - 53%
7	Пунктуация в предложениях с причастными оборотами	0	1 балл - 0%	1 балл - 64%
8	Нормы построения предложений с причастным оборотом	1	1 балл - 100%	1 балл - 62%
9	Нормы построения предложения с деепричастием и/или деепричастным оборотом	1	1 балл - 100%	1 балл - 73%
10	Смысловая связь между предложениями текста	0	1 балл - 0%	1 балл - 68%
11	Определение темы и/или основной мысли текста	1	1 балл - 100%	1 балл - 79%
12	Характеристика текста (по стилю, типу речи, способу и средствам связи, средствам речевой выразительности)	0	1 балл - 0%	1 балл - 55%
13	Толкование словосочетания или лексического значения слова из текста	1	1 балл - 100%	1 балл - 79%
14	Выборочный синтаксический анализ предложений текста	1	1 балл - 100%	1 балл - 20%
15	Способы образования слов из текста	1	1 балл - 100%	1 балл - 33%
16	Морфологическая характеристика слов из текста	1	1 балл - 100%	1 балл - 73%
17	Пунктуационный анализ предложений текста	0	1 балл - 0%	1 балл - 44%
18	Синтаксическая синонимия предложений текста	0	1 балл - 0%	1 балл - 46%

Анализ выполнения заданий**Округ:** Западный**Предмет:** РУССКИЙ ЯЗЫК**Школа:** Школа Ступени**Дата тестирования:** 06.02.2013**Класс:** 7А**Вариант:** 3003

Номер задания	Проверяемое знание/умение	Результаты выполнения задания			
		номер ученика		Класс	Вся выборка (город)
		1	6		
1	Разбор слова по составу (морфемный анализ)	1	0	1 балл - 50%	1 балл - 65%
2	Различение частей речи	1	1	1 балл - 100%	1 балл - 69%
3	Правописание окончаний причастий	1	1	1 балл - 100%	1 балл - 89%
4	О и Е(Ё) после шипящих и Ц в разных морфемах	1	1	1 балл - 100%	1 балл - 55%
5	Гласные в суффиксах глаголов, причастий, деепричастий	1	0	1 балл - 50%	1 балл - 74%
6	-Н- и -НН- в причастиях и отглагольных прилагательных	1	0	1 балл - 50%	1 балл - 72%
7	Пунктуация в предложениях с причастными оборотами	1	1	1 балл - 100%	1 балл - 99%
8	Нормы построения предложений с причастным оборотом	1	1	1 балл - 100%	1 балл - 56%
9	Нормы построения предложения с деепричастием и/или деепричастным оборотом	1	1	1 балл - 100%	1 балл - 71%
10	Смысловая связь между предложениями текста	1	1	1 балл - 100%	1 балл - 76%
11	Определение темы и/или основной мысли текста	0	1	1 балл - 50%	1 балл - 45%
12	Характеристика текста (по стилю, типу речи, способу и средствам связи, средствам речевой выразительности)	0	0	1 балл - 0%	1 балл - 54%
13	Толкование словосочетания или лексического значения слова из текста	1	0	1 балл - 50%	1 балл - 74%
14	Выборочный синтаксический анализ предложений текста	1	0	1 балл - 50%	1 балл - 48%
15	Способы образования слов из текста	1	1	1 балл - 100%	1 балл - 68%
16	Морфологическая характеристика слов из текста	1	0	1 балл - 50%	1 балл - 41%
17	Пунктуационный анализ предложений текста	1	0	1 балл - 50%	1 балл - 59%
18	Синтаксическая синонимия предложений текста	1	1	1 балл - 100%	1 балл - 18%

Анализ выполнения заданий**Округ:** Западный**Предмет:** РУССКИЙ ЯЗЫК**Школа:** Школа Ступени**Дата тестирования:** 06.02.2013**Класс:** 7А**Вариант:** 3004

Номер задания	Проверяемое знание/умение	Результаты выполнения задания		
		номер ученика	Класс	Вся выборка (город)
		4		
1	Разбор слова по составу (морфемный анализ)	1	1 балл - 100%	1 балл - 99%
2	Различение частей речи	1	1 балл - 100%	1 балл - 84%
3	Правописание окончаний причастий	1	1 балл - 100%	1 балл - 83%
4	О и Е(Ё) после шипящих и Ц в разных морфемах	0	1 балл - 0%	1 балл - 84%
5	Гласные в суффиксах глаголов, причастий, деепричастий	1	1 балл - 100%	1 балл - 86%
6	-Н- и -НН- в причастиях и отглагольных прилагательных	1	1 балл - 100%	1 балл - 61%
7	Пунктуация в предложениях с причастными оборотами	0	1 балл - 0%	1 балл - 50%
8	Нормы построения предложений с причастным оборотом	1	1 балл - 100%	1 балл - 58%
9	Нормы построения предложения с деепричастием и/или деепричастным оборотом	1	1 балл - 100%	1 балл - 60%
10	Смысловая связь между предложениями текста	1	1 балл - 100%	1 балл - 86%
11	Определение темы и/или основной мысли текста	1	1 балл - 100%	1 балл - 79%
12	Характеристика текста (по стилю, типу речи, способу и средствам связи, средствам речевой выразительности)	0	1 балл - 0%	1 балл - 38%
13	Толкование словосочетания или лексического значения слова из текста	1	1 балл - 100%	1 балл - 85%
14	Выборочный синтаксический анализ предложений текста	0	1 балл - 0%	1 балл - 24%
15	Способы образования слов из текста	1	1 балл - 100%	1 балл - 47%
16	Морфологическая характеристика слов из текста	1	1 балл - 100%	1 балл - 70%
17	Пунктуационный анализ предложений текста	1	1 балл - 100%	1 балл - 61%
18	Синтаксическая синонимия предложений текста	0	1 балл - 0%	1 балл - 15%

Структура знаний учащихся

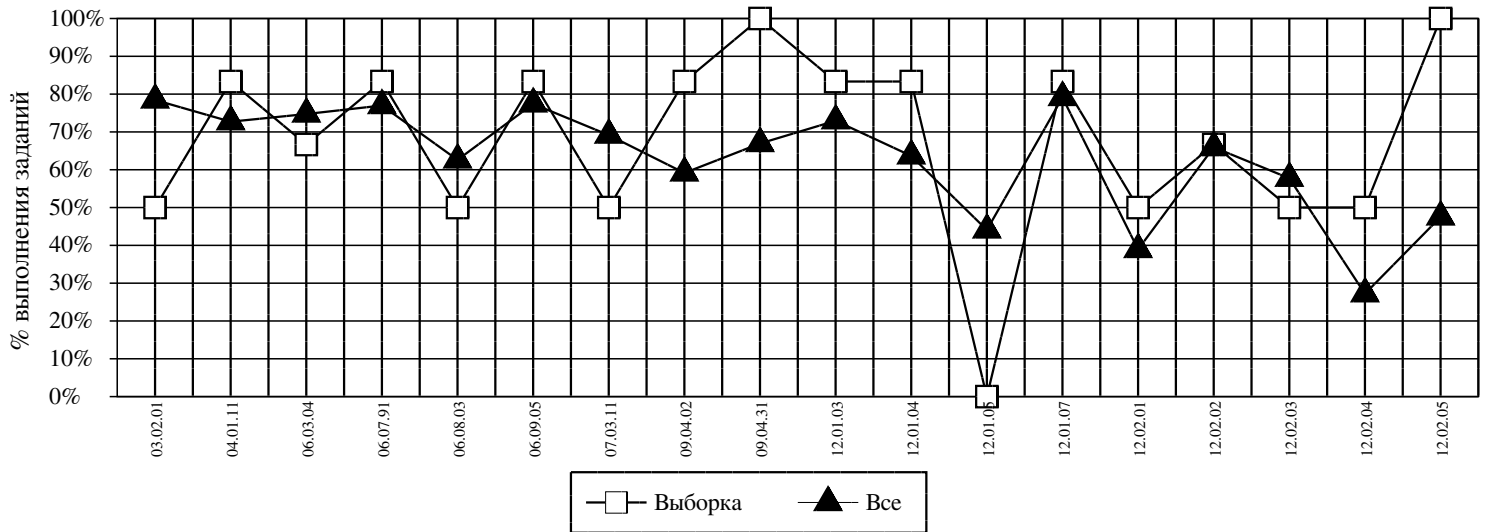
Округ: Западный

Предмет: РУССКИЙ ЯЗЫК

Школа: Школа Ступени

Дата тестирования: 06.02.2013

Класс: 7А



<i>Код</i>	<i>КЭС</i>	<i>Выборка</i>	<i>Все</i>
03.02.01	РАЗБОР СЛОВА ПО СОСТАВУ (МОРФЕМНЫЙ АНАЛИЗ)	50	78
04.01.11	РАЗЛИЧЕНИЕ ЧАСТЕЙ РЕЧИ	83	73
06.03.04	О И Е(Ё) ПОСЛЕ ШИПЯЩИХ И Ц В РАЗНЫХ МОРФЕМАХ	67	75
06.07.91	ГЛАСНЫЕ В СУФФИКСАХ ГЛАГОЛОВ, ПРИЧАСТИЙ, ДЕЕПРИЧАСТИЙ	83	77
06.08.03	-Н- И -НН- В ПРИЧАСТИЯХ И ОТГЛАГОЛЬНЫХ ПРИЛАГАТЕЛЬНЫХ	50	63
06.09.05	ПРАВОПИСАНИЕ ОКОНЧАНИЙ ПРИЧАСТИЙ	83	77
07.03.11	ПУНКТУАЦИЯ В ПРЕДЛОЖЕНИЯХ С ПРИЧАСТНЫМИ ОБОРОТАМИ	50	69
09.04.02	НОРМЫ ПОСТРОЕНИЯ ПРЕДЛОЖЕНИЙ С ПРИЧАСТНЫМ ОБОРОТОМ	83	59
09.04.31	НОРМЫ ПОСТРОЕНИЯ ПРЕДЛОЖЕНИЯ С ДЕЕПРИЧАСТИЕМ И/ИЛИ ДЕЕПРИЧАСТНЫМ ОБОРОТОМ	100	67
12.01.03	СМЫСЛОВАЯ СВЯЗЬ МЕЖДУ ПРЕДЛОЖЕНИЯМИ ТЕКСТА	83	73
12.01.04	ОПРЕДЕЛЕНИЕ ТЕМЫ И/ИЛИ ОСНОВНОЙ МЫСЛИ ТЕКСТА	83	64
12.01.05	ХАРАКТЕРИСТИКА ТЕКСТА (ПО СТИЛЮ, ТИПУ РЕЧИ, СПОСОБУ И СРЕДСТВАМ СВЯЗИ, СРЕДСТВАМ РЕЧЕВОЙ ВЫРАЗИТЕЛЬНОСТИ)	0	44
12.01.07	ТОЛКОВАНИЕ СЛОВСОЧЕТАНИЯ ИЛИ ЛЕКСИЧЕСКОГО ЗНАЧЕНИЯ СЛОВА ИЗ ТЕКСТА	83	79
12.02.01	ВЫБОРОЧНЫЙ СИНТАКСИЧЕСКИЙ АНАЛИЗ ПРЕДЛОЖЕНИЙ ТЕКСТА	50	39
12.02.02	МОРФОЛОГИЧЕСКАЯ ХАРАКТЕРИСТИКА СЛОВ ИЗ ТЕКСТА	67	66
12.02.03	ПУНКТУАЦИОННЫЙ АНАЛИЗ ПРЕДЛОЖЕНИЙ ТЕКСТА	50	58
12.02.04	СИНТАКСИЧЕСКАЯ СИНОНИМИЯ ПРЕДЛОЖЕНИЙ ТЕКСТА	50	27
12.02.05	СПОСОБЫ ОБРАЗОВАНИЯ СЛОВ ИЗ ТЕКСТА	100	48

Средний % выполнения теста: **68%** **63%**