

## МОСКОВСКИЙ ЦЕНТР КАЧЕСТВА ОБРАЗОВАНИЯ

Результаты диагностики знаний обучающихся

Частное образовательное учреждение "Частная общеобразовательная школа "Ступени"

Дата: 22.01.2014

Предмет: География

Округ: Западный

ОО: Школа Ступени

Класс: 8А

Фамилия, имя	№ уч.	Вариант	1	2	3	4	5	6	7	8	9	10	11	12	13	14	15	16	17	18	19	20	21	22	23	24	Балл	% вып. теста	Оценка за тест	Школьная оценка	Рейтинг
	1	4601	4-	3-	4-	3+	1-	2+	1-	4+	4+	3-	3-	4+	1-	4-	0	0	0	0							5	28	2	5	5
	2	4602	3+	4+	1-	2+	2+	4-	1-	1-	3+	1-	2+	3-	1+	4+	1	0	0	N							9	50	3	4	3
	4	4603	4+	3+	4+	1+	1-	2+	1+	2+	1-	2+	2+	2+	2+	3-	1	0	0	0							12	67	4	5	1
	5	4602	1-	4+	1-	2+	2+	1+	1-	3+	2-	2-	2+	4+	1+	1-	0	1	1	0							10	56	3	4	2
	7	4601	3+	2+	2-	3+	2-	2+	4-	4+	3-	1-	1+	4+	2+	4-	0	1	1	0							10	56	3	4	2
	8	4604	3-	2-	2+	1-	1+	2-	4+	4+	2-	4-	4+	3-	1-	3+	1	1	0	0							8	44	3	5	4

Число учащихся: 6

Среднее:

9

50

3

4.5

Оценка	Кол-во уч.	%
5	0	0%
4	1	16.7%
3	4	66.7%
2	1	16.7%

Условия проведения: в присутствии наблюдателя.

**Анализ выполнения заданий****Округ:** Западный**Предмет:** География**ОО:** Школа Ступени**Дата тестирования:** 22.01.2014**Класс:** 8А**Вариант:** 4601

Номер задания	Проверяемое знание/умение	Результаты выполнения задания			
		номер учащегося по списку класса		Класс	Вся выборка (город)
		1	7		
1	Географические модели: глобус, географическая карта, план местности, их основные параметры и элементы (масштаб, условные знаки, способы картографического изображения, градусная сеть)	0	1	1 балл - 50%	1 балл - 62%
2	Выдающиеся географические исследования, открытия и путешествия	0	1	1 балл - 50%	1 балл - 83%
3	Территория и акватория, морские и сухопутные границы	0	0	1 балл - 0%	1 балл - 66%
4	Территория и акватория, морские и сухопутные границы	1	1	1 балл - 100%	1 балл - 89%
5	Влияние хозяйственной деятельности людей на природу	0	0	1 балл - 0%	1 балл - 77%
6	Россия в современном мире	1	1	1 балл - 100%	1 балл - 86%
7	Особенности геологического строения и распространения крупных форм рельефа	0	0	1 балл - 0%	1 балл - 31%
8	Внутренние воды и водные ресурсы, особенности их размещения на территории страны	1	1	1 балл - 100%	1 балл - 83%
9	Типы климатов, факторы их формирования, климатические пояса. Климат и хозяйственная деятельность людей. Многолетняя мерзлота	1	0	1 балл - 50%	1 балл - 55%
10	Стихийные явления в литосфере, гидросфере, атмосфере	0	0	1 балл - 0%	1 балл - 55%
11	Особенности геологического строения и распространения крупных форм рельефа	0	1	1 балл - 50%	1 балл - 82%
12	Атмосфера. Состав, строение, циркуляция	1	1	1 балл - 100%	1 балл - 78%
13	Атмосфера. Состав, строение, циркуляция	0	1	1 балл - 50%	1 балл - 71%
14	Растительный и животный мир России. Природные зоны. Высотная поясность	0	0	1 балл - 0%	1 балл - 51%
15	Часовые пояса	0	0	1 балл - 0%	1 балл - 34%
16	Типы климатов, факторы их формирования, климатические пояса. Климат и хозяйственная деятельность людей. Многолетняя мерзлота	0	1	1 балл - 50%	1 балл - 41%
17	Особенности геологического строения и распространения крупных форм рельефа	0	1	1 балл - 50%	1 балл - 52%
18	Растительный и животный мир России. Природные зоны. Высотная поясность	0	0	1 балл - 0%	1 балл - 66%

**Анализ выполнения заданий****Округ:** Западный**Предмет:** География**ОО:** Школа Ступени**Дата тестирования:** 22.01.2014**Класс:** 8А**Вариант:** 4602

Номер задания	Проверяемое знание/умение	Результаты выполнения задания			
		номер учащегося по списку класса		Класс	Вся выборка (город)
		2	5		
1	Географические модели: глобус, географическая карта, план местности, их основные параметры и элементы (масштаб, условные знаки, способы картографического изображения, градусная сеть)	1	0	1 балл - 50%	1 балл - 88%
2	Выдающиеся географические исследования, открытия и путешествия	1	1	1 балл - 100%	1 балл - 85%
3	Территория и акватория, морские и сухопутные границы	0	0	1 балл - 0%	1 балл - 60%
4	Природно-хозяйственные различия морей России	1	1	1 балл - 100%	1 балл - 82%
5	Влияние хозяйственной деятельности людей на природу	1	1	1 балл - 100%	1 балл - 80%
6	Россия в современном мире	0	1	1 балл - 50%	1 балл - 81%
7	Особенности геологического строения и распространения крупных форм рельефа	0	0	1 балл - 0%	1 балл - 45%
8	Внутренние воды и водные ресурсы, особенности их размещения на территории страны	0	1	1 балл - 50%	1 балл - 59%
9	Типы климатов, факторы их формирования, климатические пояса. Климат и хозяйственная деятельность людей. Многолетняя мерзлота	1	0	1 балл - 50%	1 балл - 55%
10	Стихийные явления в литосфере, гидросфере, атмосфере	0	0	1 балл - 0%	1 балл - 45%
11	Особенности геологического строения и распространения крупных форм рельефа	1	1	1 балл - 100%	1 балл - 73%
12	Атмосфера. Состав, строение, циркуляция	0	1	1 балл - 50%	1 балл - 56%
13	Атмосфера. Состав, строение, циркуляция	1	1	1 балл - 100%	1 балл - 75%
14	Растительный и животный мир России. Природные зоны. Высотная поясность	1	0	1 балл - 50%	1 балл - 69%
15	Часовые пояса	1	0	1 балл - 50%	1 балл - 60%
16	Типы климатов, факторы их формирования, климатические пояса. Климат и хозяйственная деятельность людей. Многолетняя мерзлота	0	1	1 балл - 50%	1 балл - 47%
17	Особенности геологического строения и распространения крупных форм рельефа	0	1	1 балл - 50%	1 балл - 67%
18	Особенности геологического строения и распространения крупных форм рельефа	0	0	1 балл - 0%	1 балл - 32%

**Анализ выполнения заданий****Округ:** Западный**Предмет:** География**ОО:** Школа Ступени**Дата тестирования:** 22.01.2014**Класс:** 8А**Вариант:** 4603

Номер задания	Проверяемое знание/умение	Результаты выполнения задания		
		номер учащегося по списку класса	Класс	Вся выборка (город)
		4		
1	Географические модели: глобус, географическая карта, план местности, их основные параметры и элементы (масштаб, условные знаки, способы картографического изображения, градусная сеть)	1	1 балл - 100%	1 балл - 66%
2	Выдающиеся географические исследования, открытия и путешествия	1	1 балл - 100%	1 балл - 82%
3	Территория и акватория, морские и сухопутные границы	1	1 балл - 100%	1 балл - 70%
4	Территория и акватория, морские и сухопутные границы	1	1 балл - 100%	1 балл - 82%
5	Влияние хозяйственной деятельности людей на природу	0	1 балл - 0%	1 балл - 80%
6	Россия в современном мире	1	1 балл - 100%	1 балл - 93%
7	Особенности геологического строения и распространения крупных форм рельефа	1	1 балл - 100%	1 балл - 75%
8	Внутренние воды и водные ресурсы, особенности их размещения на территории страны	1	1 балл - 100%	1 балл - 69%
9	Типы климатов, факторы их формирования, климатические пояса. Климат и хозяйственная деятельность людей. Многолетняя мерзлота	0	1 балл - 0%	1 балл - 39%
10	Стихийные явления в литосфере, гидросфере, атмосфере	1	1 балл - 100%	1 балл - 68%
11	Особенности геологического строения и распространения крупных форм рельефа	1	1 балл - 100%	1 балл - 68%
12	Атмосфера. Состав, строение, циркуляция	1	1 балл - 100%	1 балл - 58%
13	Атмосфера. Состав, строение, циркуляция	1	1 балл - 100%	1 балл - 61%
14	Растительный и животный мир России. Природные зоны. Высотная поясность	0	1 балл - 0%	1 балл - 64%
15	Часовые пояса	1	1 балл - 100%	1 балл - 66%
16	Типы климатов, факторы их формирования, климатические пояса. Климат и хозяйственная деятельность людей. Многолетняя мерзлота	0	1 балл - 0%	1 балл - 40%
17	Особенности геологического строения и распространения крупных форм рельефа	0	1 балл - 0%	1 балл - 55%
18	Особенности геологического строения и распространения крупных форм рельефа	0	1 балл - 0%	1 балл - 55%

**Анализ выполнения заданий****Округ:** Западный**Предмет:** География**ОО:** Школа Ступени**Дата тестирования:** 22.01.2014**Класс:** 8А**Вариант:** 4604

Номер задания	Проверяемое знание/умение	Результаты выполнения задания		
		номер учащегося по списку класса	Класс	Вся выборка (город)
		<b>8</b>		
1	Географические модели: глобус, географическая карта, план местности, их основные параметры и элементы (масштаб, условные знаки, способы картографического изображения, градусная сеть)	0	1 балл - 0%	1 балл - 60%
2	Выдающиеся географические исследования, открытия и путешествия	0	1 балл - 0%	1 балл - 64%
3	Территория и акватория, морские и сухопутные границы	1	1 балл - 100%	1 балл - 73%
4	Территория и акватория, морские и сухопутные границы	0	1 балл - 0%	1 балл - 84%
5	Влияние хозяйственной деятельности людей на природу	1	1 балл - 100%	1 балл - 81%
6	Россия в современном мире	0	1 балл - 0%	1 балл - 48%
7	Особенности геологического строения и распространения крупных форм рельефа	1	1 балл - 100%	1 балл - 58%
8	Внутренние воды и водные ресурсы, особенности их размещения на территории страны	1	1 балл - 100%	1 балл - 71%
9	Типы климатов, факторы их формирования, климатические пояса. Климат и хозяйственная деятельность людей. Многолетняя мерзлота	0	1 балл - 0%	1 балл - 71%
10	Стихийные явления в литосфере, гидросфере, атмосфере	0	1 балл - 0%	1 балл - 54%
11	Особенности геологического строения и распространения крупных форм рельефа	1	1 балл - 100%	1 балл - 88%
12	Атмосфера. Состав, строение, циркуляция	0	1 балл - 0%	1 балл - 59%
13	Атмосфера. Состав, строение, циркуляция	0	1 балл - 0%	1 балл - 62%
14	Растительный и животный мир России. Природные зоны. Высотная поясность	1	1 балл - 100%	1 балл - 71%
15	Часовые пояса	1	1 балл - 100%	1 балл - 65%
16	Типы климатов, факторы их формирования, климатические пояса. Климат и хозяйственная деятельность людей. Многолетняя мерзлота	1	1 балл - 100%	1 балл - 40%
17	Особенности геологического строения и распространения крупных форм рельефа	0	1 балл - 0%	1 балл - 46%
18	Особенности геологического строения и распространения крупных форм рельефа	0	1 балл - 0%	1 балл - 61%

**Структура знаний учащихся**

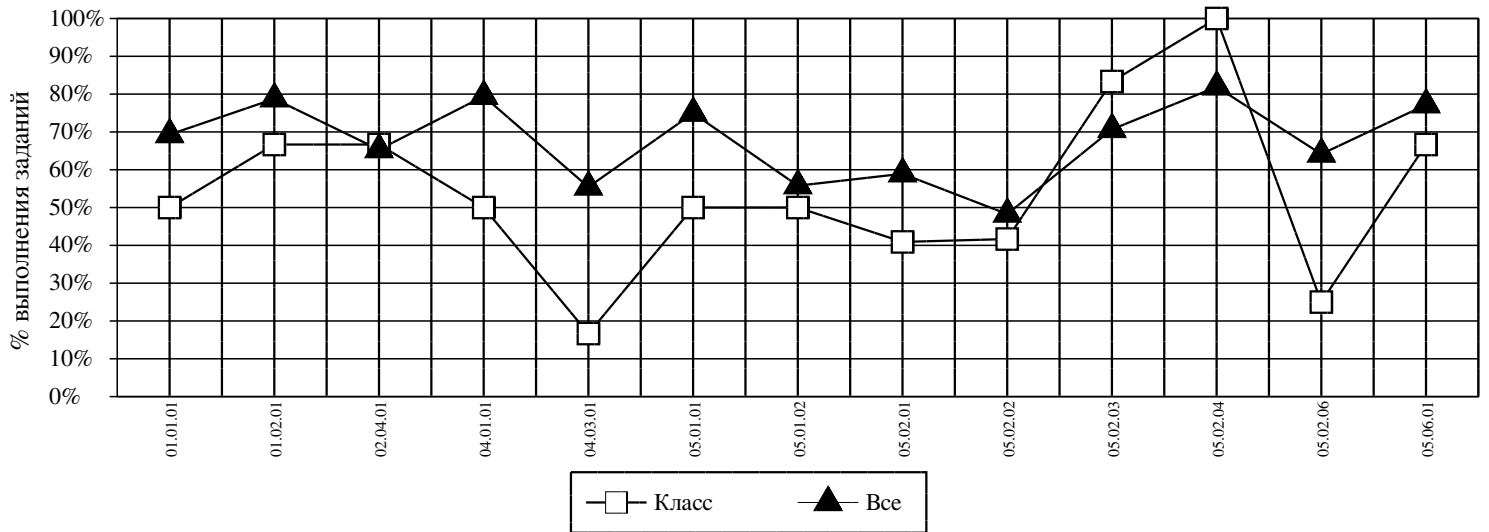
**Округ:** Западный

**Предмет:** География

**ОО:** Школа Ступени

**Дата тестирования:** 22.01.2014

**Класс:** 8А



<i>Код</i>	<i>КЭС</i>	<i>Класс (%)</i>	<i>Все (%)</i>
01.01.01	ГЕОГРАФИЧЕСКИЕ МОДЕЛИ: ГЛОБУС, ГЕОГРАФИЧЕСКАЯ КАРТА, ПЛАН МЕСТНОСТИ, ИХ ОСНОВНЫЕ ПАРАМЕТРЫ И ЭЛЕМЕНТЫ (МАСШТАБ, УСЛОВНЫЕ ЗНАКИ, СПОСОБЫ КАРТОГРАФИЧЕСКОГО ИЗОБРАЖЕНИЯ, ГРАДУСНАЯ СЕТЬ)	50	69
01.02.01	ВЫДАЮЩИЕСЯ ГЕОГРАФИЧЕСКИЕ ИССЛЕДОВАНИЯ, ОТКРЫТИЯ И ПУТЕШЕСТВИЯ	67	79
02.04.01	АТМОСФЕРА. СОСТАВ, СТРОЕНИЕ, ЦИРКУЛЯЦИЯ	67	65
04.01.01	ВЛИЯНИЕ ХОЗЯЙСТВЕННОЙ ДЕЯТЕЛЬНОСТИ ЛЮДЕЙ НА ПРИРОДУ	50	79
04.03.01	СТИХИЙНЫЕ ЯВЛЕНИЯ В ЛИТОСФЕРЕ, ГИДРОСФЕРЕ, АТМОСФЕРЕ	17	55
05.01.01	ТЕРРИТОРИЯ И АКВАТОРИЯ, МОРСКИЕ И СУХОПУТНЫЕ ГРАНИЦЫ	50	75
05.01.02	ЧАСОВЫЕ ПОЯСА	50	56
05.02.01	ОСОБЕННОСТИ ГЕОЛОГИЧЕСКОГО СТРОЕНИЯ И РАСПРОСТРАНЕНИЯ КРУПНЫХ ФОРМ РЕЛЬЕФА	41	59
05.02.02	ТИПЫ КЛИМАТОВ, ФАКТОРЫ ИХ ФОРМИРОВАНИЯ, КЛИМАТИЧЕСКИЕ ПОЯСА. КЛИМАТ И ХОЗЯЙСТВЕННАЯ ДЕЯТЕЛЬНОСТЬ ЛЮДЕЙ. МНОГОЛЕТНЯЯ МЕРЗЛОТА	42	48
05.02.03	ВНУТРЕННИЕ ВОДЫ И ВОДНЫЕ РЕСУРСЫ, ОСОБЕННОСТИ ИХ РАЗМЕЩЕНИЯ НА ТЕРРИТОРИИ СТРАНЫ	83	71
05.02.04	ПРИРОДНО-ХОЗЯЙСТВЕННЫЕ РАЗЛИЧИЯ МОРЕЙ РОССИИ	100	82
05.02.06	РАСТИТЕЛЬНЫЙ И ЖИВОТНЫЙ МИР РОССИИ. ПРИРОДНЫЕ ЗОНЫ. ВЫСОТНАЯ ПОЯСНОСТЬ	25	64
05.06.01	РОССИЯ В СОВРЕМЕННОМ МИРЕ	67	77

**Средний % выполнения теста: 50% 65%**