

МОСКОВСКИЙ ЦЕНТР КАЧЕСТВА ОБРАЗОВАНИЯ

Результаты диагностики учебных достижений обучающихся

Частное образовательное учреждение «Частная общеобразовательная школа «Ступени»

Дата: 04.03.2015

Предмет: РУССКИЙ ЯЗЫК

Округ: Западный

ОО: ЧОУ "Школа "Ступени"

Класс: 8А

Фамилия, имя	№ уч.	Вариант	1	2	3	4	5	6	7	8	9	10	11	12	13	14	15	16	17	С1.К1	С1.К2	С1.К3	Балл	% вып.	Оценка за диагн.	Школьная оценка	Рейтинг
	1	5602	3+	4+	2-	3-	2-	3-	3+	4+	1+	1+	4+	3+	2+	4-	1	1	0	1	1	0	13	65	4		2
	2	5604	1+	2-	4+	1+	2+	4-	3+	3+	1+	3+	2+	1+	4+	2-	1	1	0	0	0	1	14	70	4		1
	5	5601	2+	4-	1-	3-	2-	1-	4+	4-	2+	3+	4+	3-	4-	3-	1	1	1	1	1	1	11	55	3		3
	6	5603	4-	1+	1-	2-	3-	1+	2-	4-	1-	2-	3+	1-	4+	2-	0	1	0	1	0	1	7	35	3		4
Число учащихся: 4																						Среднее:	11,3	56,3	3,5		

Оценка	Кол-во уч.	%
5	0	0%
4	2	50%
3	2	50%
2	0	0%

Условия проведения: в присутствии наблюдателя.

Анализ выполнения заданий**Округ:** Западный**Предмет:** РУССКИЙ ЯЗЫК**ОО:** ЧОУ "Школа "Ступени"**Дата:** 04.03.2015**Класс:** 8А**Вариант:** 5601

Номер задания	Проверяемое знание/умение	Результаты выполнения заданий		
		номер учащегося по списку класса	Класс	Вся выборка (город)
		5		
1	Основа слова и окончание	1	1 балл - 100%	1 балл - 96%
2	Синтаксические грамматические нормы (обобщение)	0	1 балл - 0%	1 балл - 26%
3	Комплексный орфографический анализ	0	1 балл - 0%	1 балл - 78%
4	Слитное и раздельное написание НЕ с различными частями речи	0	1 балл - 0%	1 балл - 52%
5	Н/НН в суффиксах различных частей речи. Обобщение	0	1 балл - 0%	1 балл - 62%
6	Гласные в личных окончаниях глаголов и суффиксах причастий настоящего времени	0	1 балл - 0%	1 балл - 42%
7	Тире в простом осложнённом предложении	1	1 балл - 100%	1 балл - 77%
8	Пунктуация в предложениях с причастными оборотами	0	1 балл - 0%	1 балл - 49%
9	Знаки препинания в предложениях с деепричастными оборотами	1	1 балл - 100%	1 балл - 80%
10	Знаки препинания в простых и сложных предложениях с союзом И	1	1 балл - 100%	1 балл - 77%
11	Смысловая связь между предложениями текста	1	1 балл - 100%	1 балл - 95%
12	Определение темы и/или основной мысли текста	0	1 балл - 0%	1 балл - 66%
13	Характеристика текста (по стилю, типу речи, способу и средствам связи, средствам речевой выразительности)	0	1 балл - 0%	1 балл - 48%
14	Грамматический анализ предложений и словосочетаний в тексте	0	1 балл - 0%	1 балл - 15%
15	Толкование значения словосочетания или лексического значения слова из текста	1	1 балл - 100%	1 балл - 57%
16	Лексическая синонимия / или грамматическая синонимия синтаксических конструкций в тексте	1	1 балл - 100%	1 балл - 55%
17	Лексическая синонимия / или грамматическая синонимия синтаксических конструкций в тексте	1	1 балл - 100%	1 балл - 74%
С1.К1	Сжатие исходного текста	1	1 балл - 100%	1 балл - 40%
С1.К2	Сжатие исходного текста	1	1 балл - 100%	1 балл - 36%
С1.К3	Сжатие исходного текста	1	1 балл - 100%	1 балл - 50%

Анализ выполнения заданий**Округ:** Западный**Предмет:** РУССКИЙ ЯЗЫК**ОО:** ЧОУ "Школа "Ступени"**Дата:** 04.03.2015**Класс:** 8А**Вариант:** 5602

Номер задания	Проверяемое знание/умение	Результаты выполнения заданий		
		номер учащегося по списку класса	Класс	Вся выборка (город)
		1		
1	Основа слова и окончание	1	1 балл - 100%	1 балл - 72%
2	Синтаксические грамматические нормы (обобщение)	1	1 балл - 100%	1 балл - 36%
3	Комплексный орфографический анализ	0	1 балл - 0%	1 балл - 42%
4	Слитное и раздельное написание НЕ с различными частями речи	0	1 балл - 0%	1 балл - 59%
5	Н/НН в суффиксах различных частей речи. Обобщение	0	1 балл - 0%	1 балл - 61%
6	Гласные в личных окончаниях глаголов и суффиксах причастий настоящего времени	0	1 балл - 0%	1 балл - 64%
7	Тире в простом осложнённом предложении	1	1 балл - 100%	1 балл - 53%
8	Пунктуация в предложениях с причастными оборотами	1	1 балл - 100%	1 балл - 71%
9	Знаки препинания в предложениях с деепричастными оборотами	1	1 балл - 100%	1 балл - 79%
10	Знаки препинания в простых и сложных предложениях с союзом И	1	1 балл - 100%	1 балл - 69%
11	Смысловая связь между предложениями текста	1	1 балл - 100%	1 балл - 91%
12	Определение темы и/или основной мысли текста	1	1 балл - 100%	1 балл - 70%
13	Характеристика текста (по стилю, типу речи, способу и средствам связи, средствам речевой выразительности)	1	1 балл - 100%	1 балл - 59%
14	Грамматический анализ предложений и словосочетаний в тексте	0	1 балл - 0%	1 балл - 38%
15	Толкование значения словосочетания или лексического значения слова из текста	1	1 балл - 100%	1 балл - 62%
16	Лексическая синонимия / или грамматическая синонимия синтаксических конструкций в тексте	1	1 балл - 100%	1 балл - 68%
17	Лексическая синонимия / или грамматическая синонимия синтаксических конструкций в тексте	0	1 балл - 0%	1 балл - 63%
С1.К1	Сжатие исходного текста	1	1 балл - 100%	1 балл - 38%
С1.К2	Сжатие исходного текста	1	1 балл - 100%	1 балл - 38%
С1.К3	Сжатие исходного текста	0	1 балл - 0%	1 балл - 44%

Анализ выполнения заданий**Округ:** Западный**Предмет:** РУССКИЙ ЯЗЫК**ОО:** ЧОУ "Школа "Ступени"**Дата:** 04.03.2015**Класс:** 8А**Вариант:** 5603

Номер задания	Проверяемое знание/умение	Результаты выполнения заданий		
		номер учащегося по списку класса	Класс	Вся выборка (город)
		6		
1	Основа слова и окончание	0	1 балл - 0%	1 балл - 58%
2	Синтаксические грамматические нормы (обобщение)	1	1 балл - 100%	1 балл - 69%
3	Комплексный орфографический анализ	0	1 балл - 0%	1 балл - 50%
4	Слитное и раздельное написание НЕ с различными частями речи	0	1 балл - 0%	1 балл - 46%
5	Н/НН в суффиксах различных частей речи. Обобщение	0	1 балл - 0%	1 балл - 78%
6	Гласные в личных окончаниях глаголов и суффиксах причастий настоящего времени	1	1 балл - 100%	1 балл - 65%
7	Тире в простом осложнённом предложении	0	1 балл - 0%	1 балл - 71%
8	Пунктуация в предложениях с причастными оборотами	0	1 балл - 0%	1 балл - 54%
9	Знаки препинания в предложениях с деепричастными оборотами	0	1 балл - 0%	1 балл - 80%
10	Знаки препинания в простых и сложных предложениях с союзом И	0	1 балл - 0%	1 балл - 78%
11	Смысловая связь между предложениями текста	1	1 балл - 100%	1 балл - 74%
12	Определение темы и/или основной мысли текста	0	1 балл - 0%	1 балл - 29%
13	Характеристика текста (по стилю, типу речи, способу и средствам связи, средствам речевой выразительности)	1	1 балл - 100%	1 балл - 52%
14	Грамматический анализ предложений и словосочетаний в тексте	0	1 балл - 0%	1 балл - 41%
15	Толкование значения словосочетания или лексического значения слова из текста	0	1 балл - 0%	1 балл - 49%
16	Лексическая синонимия / или грамматическая синонимия синтаксических конструкций в тексте	1	1 балл - 100%	1 балл - 49%
17	Лексическая синонимия / или грамматическая синонимия синтаксических конструкций в тексте	0	1 балл - 0%	1 балл - 76%
С1.К1	Сжатие исходного текста	1	1 балл - 100%	1 балл - 57%
С1.К2	Сжатие исходного текста	0	1 балл - 0%	1 балл - 22%
С1.К3	Сжатие исходного текста	1	1 балл - 100%	1 балл - 33%

Анализ выполнения заданий**Округ:** Западный**Предмет:** РУССКИЙ ЯЗЫК**ОО:** ЧОУ "Школа "Ступени"**Дата:** 04.03.2015**Класс:** 8А**Вариант:** 5604

Номер задания	Проверяемое знание/умение	Результаты выполнения заданий		
		номер учащегося по списку класса	Класс	Вся выборка (город)
		2		
1	Основа слова и окончание	1	1 балл - 100%	1 балл - 68%
2	Синтаксические грамматические нормы (обобщение)	0	1 балл - 0%	1 балл - 34%
3	Комплексный орфографический анализ	1	1 балл - 100%	1 балл - 20%
4	Слитное и раздельное написание НЕ с различными частями речи	1	1 балл - 100%	1 балл - 66%
5	Н/НН в суффиксах различных частей речи. Обобщение	1	1 балл - 100%	1 балл - 74%
6	Гласные в личных окончаниях глаголов и суффиксах причастий настоящего времени	0	1 балл - 0%	1 балл - 68%
7	Тире в простом осложнённом предложении	1	1 балл - 100%	1 балл - 80%
8	Пунктуация в предложениях с причастными оборотами	1	1 балл - 100%	1 балл - 64%
9	Знаки препинания в предложениях с деепричастными оборотами	1	1 балл - 100%	1 балл - 82%
10	Знаки препинания в простых и сложных предложениях с союзом И	1	1 балл - 100%	1 балл - 80%
11	Смысловая связь между предложениями текста	1	1 балл - 100%	1 балл - 75%
12	Определение темы и/или основной мысли текста	1	1 балл - 100%	1 балл - 51%
13	Характеристика текста (по стилю, типу речи, способу и средствам связи, средствам речевой выразительности)	1	1 балл - 100%	1 балл - 62%
14	Грамматический анализ предложений и словосочетаний в тексте	0	1 балл - 0%	1 балл - 36%
15	Толкование значения словосочетания или лексического значения слова из текста	1	1 балл - 100%	1 балл - 82%
16	Лексическая синонимия / или грамматическая синонимия синтаксических конструкций в тексте	1	1 балл - 100%	1 балл - 30%
17	Лексическая синонимия / или грамматическая синонимия синтаксических конструкций в тексте	0	1 балл - 0%	1 балл - 53%
С1.К1	Сжатие исходного текста	0	1 балл - 0%	1 балл - 33%
С1.К2	Сжатие исходного текста	0	1 балл - 0%	1 балл - 29%
С1.К3	Сжатие исходного текста	1	1 балл - 100%	1 балл - 49%

Структура знаний/умений учащихся

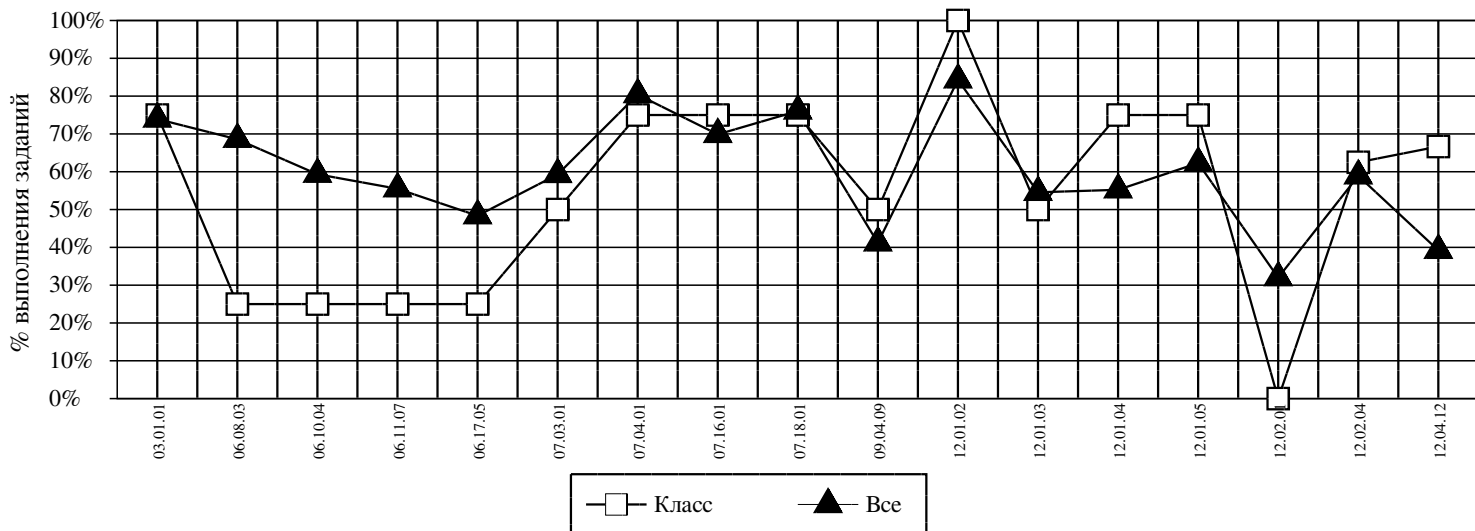
Округ: Западный

Предмет: РУССКИЙ ЯЗЫК

ОО: ЧОУ "Школа "Ступени"

Дата: 04.03.2015

Класс: 8А



<i>Код</i>	<i>КЭС</i>	<i>Класс (%)</i>	<i>Все (%)</i>
03.01.01	ОСНОВА СЛОВА И ОКОНЧАНИЕ	75	74
06.08.03	Н/НН В СУФФИКСАХ РАЗЛИЧНЫХ ЧАСТЕЙ РЕЧИ. ОБОБЩЕНИЕ	25	69
06.10.04	ГЛАСНЫЕ В ЛИЧНЫХ ОКОНЧАНИЯХ ГЛАГОЛОВ И СУФФИКСАХ ПРИЧАСТИЙ НАСТОЯЩЕГО ВРЕМЕНИ	25	59
06.11.07	СЛИТНОЕ И РАЗДЕЛЬНОЕ НАПИСАНИЕ НЕ С РАЗЛИЧНЫМИ ЧАСТЯМИ РЕЧИ	25	55
06.17.05	КОМПЛЕКСНЫЙ ОРФОГРАФИЧЕСКИЙ АНАЛИЗ	25	48
07.03.01	ПУНКТУАЦИЯ В ПРЕДЛОЖЕНИЯХ С ПРИЧАСТНЫМИ ОБОРОТАМИ	50	59
07.04.01	ЗНАКИ ПРЕПИНАНИЯ В ПРЕДЛОЖЕНИЯХ С ДВЕПРИЧАСТНЫМИ ОБОРОТАМИ	75	80
07.16.01	ТИРЕ В ПРОСТОМ ОСЛОЖНЁННОМ ПРЕДЛОЖЕНИИ	75	70
07.18.01	ЗНАКИ ПРЕПИНАНИЯ В ПРОСТЫХ И СЛОЖНЫХ ПРЕДЛОЖЕНИЯХ С СОЮЗОМ И	75	76
09.04.09	СИНТАКСИЧЕСКИЕ ГРАММАТИЧЕСКИЕ НОРМЫ (ОБОБЩЕНИЕ)	50	41
12.01.02	СМЫСЛОВАЯ СВЯЗЬ МЕЖДУ ПРЕДЛОЖЕНИЯМИ ТЕКСТА	100	84
12.01.03	ОПРЕДЕЛЕНИЕ ТЕМЫ И/ИЛИ ОСНОВНОЙ МЫСЛИ ТЕКСТА	50	55
12.01.04	ХАРАКТЕРИСТИКА ТЕКСТА (ПО СТИЛЮ, ТИПУ РЕЧИ, СПОСОБУ И СРЕДСТВАМ СВЯЗИ, СРЕДСТВАМ РЕЧЕВОЙ ВЫРАЗИТЕЛЬНОСТИ)	75	55
12.01.05	ТОЛКОВАНИЕ ЗНАЧЕНИЯ СЛОВСОЧЕТАНИЯ ИЛИ ЛЕКСИЧЕСКОГО ЗНАЧЕНИЯ СЛОВА ИЗ ТЕКСТА	75	62
12.02.01	ГРАММАТИЧЕСКИЙ АНАЛИЗ ПРЕДЛОЖЕНИЙ И СЛОВСОЧЕТАНИЙ В ТЕКСТЕ	0	32
12.02.04	ЛЕКСИЧЕСКАЯ СИНОНИМИЯ / ИЛИ ГРАММАТИЧЕСКАЯ СИНОНИМИЯ СИНТАКСИЧЕСКИХ КОНСТРУКЦИЙ В ТЕКСТЕ	63	59
12.04.12	СЖАТИЕ ИСХОДНОГО ТЕКСТА	67	39

Средний % выполнения диагн. работы: 56% 58%